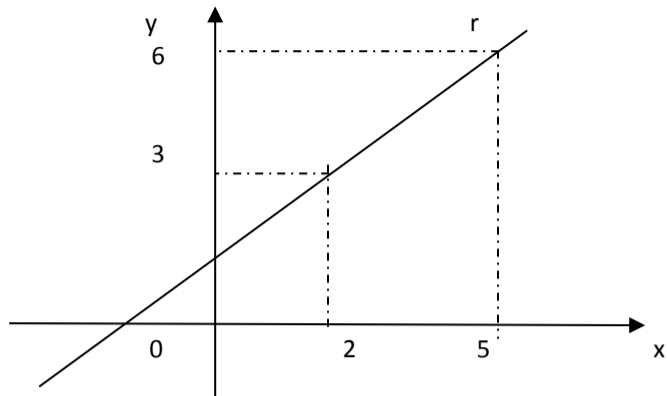


12.- Determine a lei da função cujo gráfico é dado pela reta r, que está abaixo representada.



Resp : Considerando os pontos da reta (2,3) e (5, 6) temos $y = x + 1$

13.-Determinar o conjunto verdade das equações, considerando o conjunto universo, o conjunto IR.

a) $\frac{x-3}{2} - \frac{1-2x}{6} = 1$ Resp . { 16/5 }

b) $2x^2 + 3x + 1 = 0$ Resp { -1, -1/2 }

c) $\sqrt{x-1} + x = 7$ Res, { 5 }

14.- Uma pessoa gastou a metade do que tinha e, depois, gastou a terça parte do que restou e ainda ficou com R\$ 180,00. Quanto tinha a pessoa? Deixe registrado como pensou. Resp R\$ 540,00

15.- Considere o retângulo abaixo de área igual a 108 cm^2 . Sabendo-se que a base excede a altura em 3 cm, pede-se calcular:

a) as medidas da base e altura do retângulo. Resp 12 e 9 cm

b) o seu perímetro. Resp 32 cm

